

MSPO 2020

8-11 września

ul. Zakładowa 1, 25-672 Kielce
tel. 041 365 12 49; 041 365 12 19
fax 041 365 14 02
e-mail: mspo@targikielce.pl, www.mspo.pl

Pełna nazwa firmy:

Osoba odpowiedzialna za stoisko (imię i nazwisko, telefon, e-mail):

m²

ZABUDOWA STANDARDOWA STOISKA

Zabudowa standardowa stoiska obejmuje: ściany zewnętrzne stoiska, 1 stół na 16 m², 1 krzesło na 4 m², gniazdko elektryczne 230 V, wieszak, kosz na śmieci, fryz czołowy z napisem do 20 znaków, wykładzinę. Ponadto na każde rozpoczęte 4 m² - 1 lampa 75W.
(Powyższych pozycji wynikających z zamówienia zabudowy standardowej stoiska nie należy zakreślać w zamówieniu wyposażenia dodatkowego.)

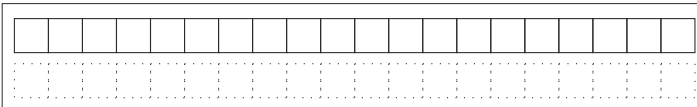
Rezygnacja z części wyposażenia standardowego nie powoduje zmniejszenia ceny i nie uprawnia do wymiany na inne elementy wyposażenia.

Plan stoiska ustala projektant Targów Kielce. W przypadku indywidualnej aranżacji prosimy o przesłanie projektu stoiska.

Własny projekt aranżacji stoiska (patrz poniżej) należy przesłać najpóźniej 21 dni przed terminem rozpoczęcia targów z dokładnie wypełnionym zamówieniem na wyposażenie, na stronie 3. W przypadku braku projektu stoisko zostanie zaprojektowane przez Targi Kielce zgodnie z zamówionym wyposażeniem. W przypadku nie wypełnienia strony 3 stoisko zostanie uznane za standardowe.

NAPIS NA FRYZIE - STANDARD (kolor i czcionka wybrane przez TK) (2m x 0,3 m - do 20 znaków - w cenie zabudowy standardowej)

UWAGA: Niewypełnienie jest równoznaczne z brakiem napisu na fryzie.



200 cm



logo

zamówienie obok

90 cm

ilość sztuk x 30 EUR = EUR

każde kolejne x 20 EUR = EUR

ilość znaków x 1 EUR = EUR

ilość sztuk x 30 EUR = EUR

ilość sztuk x 43 EUR = EUR

każdy kolejny x 41 EUR = EUR

Razem wartość: EUR

- Dodatkowy znak na fryzie:

- Przy stoiskach narożnych lub czołowych proponujemy dodatkowy fryz na drugą lub trzecią otwartą stronę stoiska

FRYZ SPECJALNY

- Fryz specjalny - 2m x 0,3 m - (w formie logo, kolor napisu, tła i czcionka do wyboru przez wystawcę)

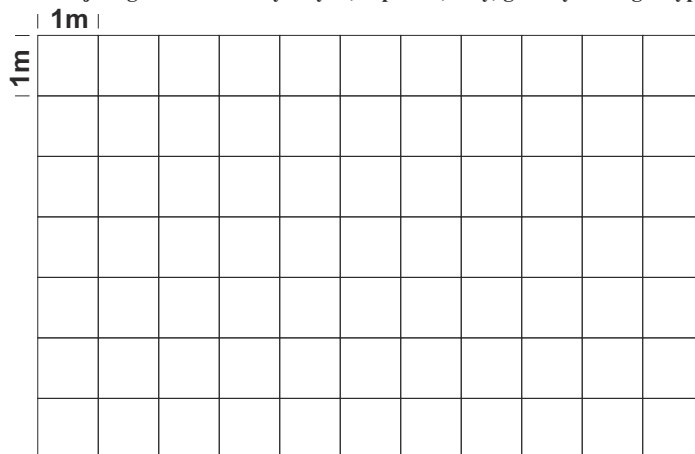
GRAFIKA INDYWIDUALNA

Grafika według zleceń specjalnych - patrz str. 6

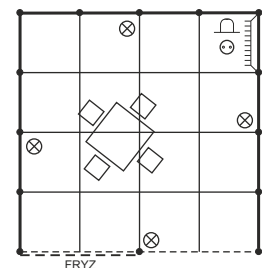
Nie przesłanie treści napisu w terminie 30 dni przed rozpoczęciem targów zwalnia TK z obowiązku umieszczenia napisu na fryzie.

WŁASNY PROJEKT ZABUDOWY STOISKA

Prosimy wskazać miejsca gniazdek elektrycznych, zapleczka, lady, gabloty i innego wyposażenia stoiska.



Przykład zabudowy standardowego stoiska szeregowego



- stół na każde 16 m²
- krzesło na każde 4 m²
- gniazdko elektryczne 230 V
- wieszak
- kosz na śmieci
- lampa 75 W na każde 4 m²
- fryz czołowy 2mb
- wykładzina

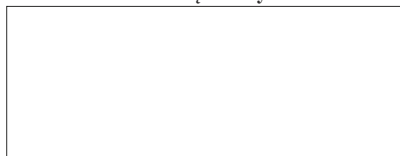
Wszelkich informacji udziela ZESPÓŁ PROJEKTOWANIA STOISK:
e-mail: buras.artur@targikielce.pl, tel. (41) 365 12 97, fax (41) 365 13 11

Kontakt w sprawie stoisk indywidualnych:
e-mail: cwiklinska.ewa@targikielce.pl, tel. (41) 365 14 57, fax 041 365 13 11
e-mail: omanska.justyna@targikielce.pl, tel. (41) 365 14 30
e-mail: ozga.sebastian@targikielce.pl, tel. (41) 365 12 45
e-mail: lisowski.marcin@targikielce.pl, tel. (41) 365 14 66

UWAGA: Podane ceny są cenami netto, do których należy doliczyć podatek VAT*

*z wyłączeniem przypadków opisanych na 1 stronie

Pieczęć firmy



Data, czytelny podpis osoby upoważnionej do reprezentowania firmy



UWAGA : Brak pieczęci i podpisu uniemożliwia realizację zamówienia