



# ZAMÓWIENIE ZABUDOWY STOISKA W TK (W HALI)

# 2b

**LOGISTYKA 2020**  
**8-11 września**

ul. Zakładowa 1, 25-672 Kielce  
tel. 041 365 12 49; 041 365 12 19,  
fax 041 365 14 25; 041 365 14 02  
e-mail: logistyka@targikielce.pl, www.logistyka.targikielce.pl



Pełna nazwa firmy:

Osoba odpowiedzialna za stoisko (imię i nazwisko, telefon, e-mail):

m<sup>2</sup>

## ZABUDOWA STANDARDOWA STOISKA

Zabudowa standardowa stoiska obejmuje: ściany zewnętrzne stoiska, 1 stół na 16 m<sup>2</sup>, 1 krzesło na 4 m<sup>2</sup>, gniazdko elektryczne 230 V, wieszak, kosz na śmieci, fryz czołowy z napisem do 20 znaków, wykładzinę. Ponadto na każde rozpoczęte 4 m<sup>2</sup> - 1 lampa 75W.  
(Powyższych pozycji wynikających z zamówienia zabudowy standardowej stoiska nie należy zakreślać w zamówieniu wyposażenia dodatkowego.)

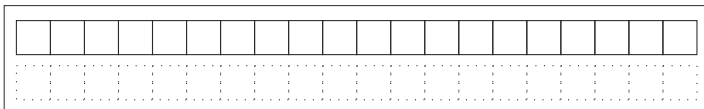
Rezygnacja z części wyposażenia standardowego nie powoduje zmniejszenia ceny i nie uprawnia do wymiany na inne elementy wyposażenia.

Plan stoiska ustala projektant Targów Kielce. W przypadku indywidualnej aranżacji prosimy o przesłanie projektu stoiska.

Własny projekt aranżacji stoiska (patrz poniżej) należy przesłać najpóźniej 21 dni przed terminem rozpoczęcia targów z dokładnie wypełnionym zamówieniem na wyposażenie, na stronie 3. W przypadku braku projektu stoisko zostanie zaprojektowane przez Targi Kielce zgodnie z zamówionym wyposażeniem. W przypadku nie wypełnienia strony 3 stoisko zostanie uznane za standardowe.

## NAPIS NA FRYZIE - STANDARD (kolor i czcionka wybrane przez TK) (2m x 0,3 m - do 20 znaków - w cenie zabudowy standardowej)

UWAGA: Niewypełnienie jest równoznaczne z brakiem napisu na fryzie.



200 cm



90 cm

ilość sztuk x 35 USD =  USD

każde kolejne x 24 USD =  USD

ilość znaków x 1 USD =  USD

ilość sztuk x 35 USD =  USD

ilość sztuk x 52 USD =  USD

każdy kolejny x 49 USD =  USD

Razem wartość / Total value:  USD

- Dodatkowy znak na fryzie:

- Przy stoiskach narożnych lub czołowych proponujemy dodatkowy fryz na drugą lub trzecią otwartą stronę stoiska

### FRYZ SPECJALNY

- Fryz specjalny - 2m x 0,3 m - (w formie logo, kolor napisu, tła i czcionka do wyboru przez wystawcę)

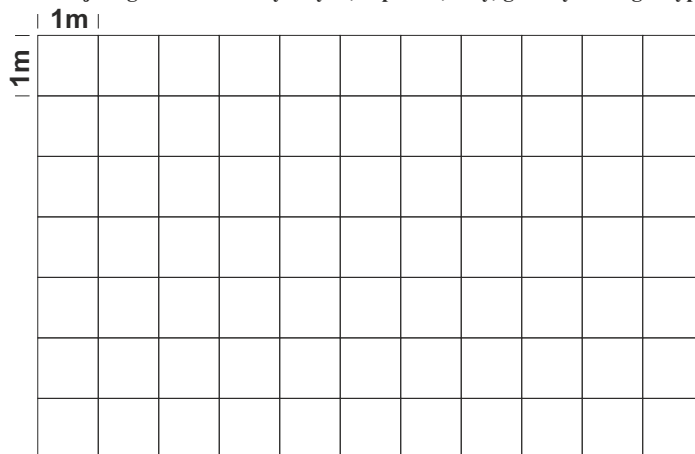
### GRAFIKA INDYWIDUALNA

Grafika według zleceń specjalnych - patrz str. 6

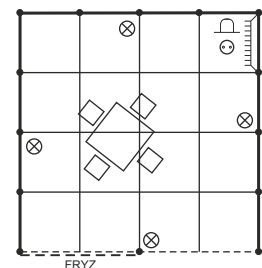
Nie przesłanie treści napisu w terminie 30 dni przed rozpoczęciem targów zwalnia TK z obowiązku umieszczenia napisu na fryzie.

## WŁASNY PROJEKT ZABUDOWY STOISKA

Prosimy wskazać miejsca gniazdek elektrycznych, zaplecza, lady, gabloty i innego wyposażenia stoiska.



### Przykład zabudowy standardowego stoiska szeregowego



- stół na każde 16 m<sup>2</sup>
- krzesło na każde 4 m<sup>2</sup>
- gniazdko elektryczne 230 V
- wieszak
- kosz na śmieci
- lampa 75 W na każde 4 m<sup>2</sup>
- fryz czołowy 2mb
- wykładzina

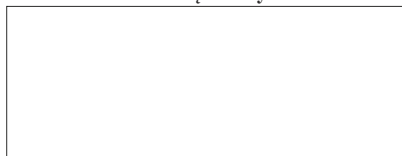
Wszelkich informacji udziela ZESPÓŁ PROJEKTOWANIA STOISK:  
e-mail: buras.artur@targikielce.pl, tel. (41) 365 12 97, fax (41) 365 13 11

Kontakt w sprawie stoisk indywidualnych:  
e-mail: cwiklinska.ewa@targikielce.pl, tel. (41) 365 14 57, fax 041 365 13 11  
e-mail: omanska.justyna@targikielce.pl, tel. (41) 365 14 30  
e-mail: ozga.sebastian@targikielce.pl, tel. (41) 365 12 45  
e-mail: lisowski.marcin@targikielce.pl, tel. (41) 365 14 66

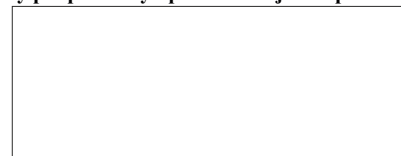
UWAGA: Podane ceny są cenami netto, do których należy doliczyć podatek VAT\*

\*z wyłączeniem przypadków opisanych na 1 stronie

Pieczęć firmy



Data, czytelny podpis osoby upoważnionej do reprezentowania firmy



**UWAGA : Brak pieczęci i podpisu uniemożliwia realizację zamówienia**